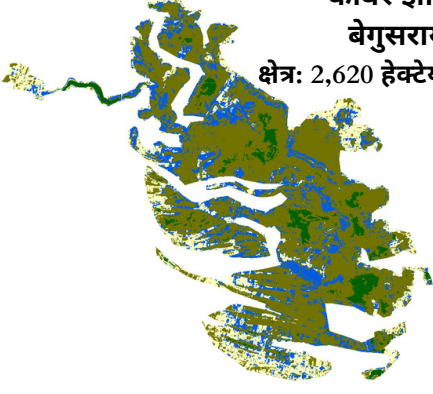




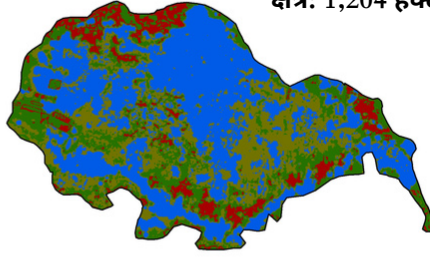
बिहार की आर्द्र भूमियाँ



पर्यावरण सूचना, जागरूकता, क्षमता निर्माण और आजीविका कार्यक्रम केंद्र (EIACP)
सेंटर फॉर स्टडीज ऑन एनवायरनमेंट एंड क्लाइमेट
एशियन डेवलपमेंट रिसर्च इंस्टिट्यूट (आद्री), पटना
(पर्यावरण, वन और जलवायु परिवर्तन मंत्रालय, भारत सरकार के तत्वावधान में)
आद्री, बीएसआईडीसी कॉलोनी, ऑफ बोरिंग पाटलिपुत्र रोड, पटना-800013, बिहार (भारत)

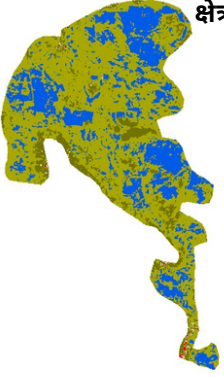


काबर झील आर्द्रभूमि प्रकार: एशिया की सबसे बड़ी गोखुर(ox-bow) झील, **स्थान और क्षेत्र:** बेगूसराय (25.61860278 और 86.13974722) और 2,620 हेक्टेयर, **नदी बेसिन:** गंगा बाढ़ का मैदान और बूढ़ी गंडक, **सीमांत गांव:** सकरा, कनुसी, बसही, याकूबपुर, मंझौल, मेघौल, एकम्बा, परोरा, नारायणीपिपर, **गाँव की जनसंख्या और क्षेत्र:** 1,25,841 (जनगणना 2011) और 7,737 हेक्टेयर, **सामान्य प्रजातियाँ:** 221 पक्षी प्रजातियाँ (प्रवासी बत्तख, कूट, डबचिक, बगुले, सीटी बत्तख, लिटिल ग्रीब, ग्रेलाग गूज़, गोल्डन प्लोवर, आम स्निप), 50 मछली प्रजातियाँ (लेबियो, सिरिनस मृगला, सी. रेबा, सी. पंक्टाटस, नोटोप्टेरस, और अनाबास टेस्टुडीनस), 165 पौधे, 55 मैक्रोफाइट्स और 394 पशु प्रजातियाँ (खाद्य मोलस्क पिला ग्लोबोसा)।

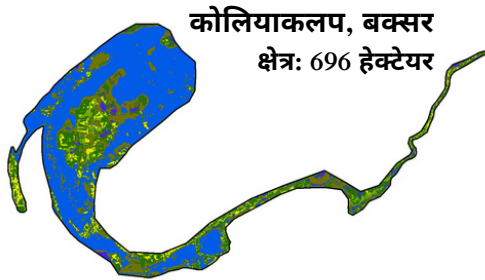


बरैला झील, वैशाली आर्द्रभूमि प्रकार: प्राकृतिक झील (जिसे सलीम अली जुब्बा साहनी पक्षी अभयारण्य के रूप में भी जाना जाता है), **स्थान और क्षेत्र:** वैशाली (25.76344674 और 85.55397493) और 1,204 हेक्टेयर, **नदी बेसिन:** बूढ़ी गंडक, **सीमांत गांव:** अमथनवा, दुलवार, लोमा, महती धर्मचंद, **गांव जनसंख्या और क्षेत्र:** 18,996 (जनगणना 2011) और 1,432 हेक्टेयर, **सामान्य प्रजातियाँ:** पक्षी प्रजातियाँ (द इंडियन शैग, रेड कोलार्ड डव, एशियन कोयल, स्मॉल बी कैचर, ब्राह्मणी स्टारलेट और ट्री पाई), 104 शाकाहारी, 15 पर्वतारोही, 11 पेड़ और 04 झाड़ियाँ।

मिर्जापुर भियारा, सारण
क्षेत्र: 721 हेक्टेयर



आर्द्रभूमि प्रकार: प्राकृतिक जल भराव, **स्थान और क्षेत्र:** सारण (26.08315556 और 84.70468889) और 721 हेक्टेयर, **नदी बेसिन:** गंडक, **सीमांत गांव:** धौरिगोपाल, बरहीमपुर चकरपन, मदारपुर, संकौली, कोरांव, बरहीमपुर गोपी, बहियारा, कत्सा, नजीबा, बिंद्रा पाटक, रामपुर खास, रामपुर दीगर, सोन्हानी, मनन पट्टी मिर्जापुर भियारा, **गाँव जनसंख्या और क्षेत्रफल:** 25,902 (जनगणना 2011) और 2,322 हेक्टेयर।



कोलियाकलप, बुक्सर
क्षेत्र: 696 हेक्टेयर

आर्द्रभूमि प्रकार: गोखुर(ox-bow) झील, **स्थान और क्षेत्र:** बुक्सर (25.612112 और 84.141266) और 696 हेक्टेयर, **नदी बेसिन:** गंगा बाढ़ का मैदान, **सीमांत गांव:** भोजपुर कदीम, भोजपुर जदीद, रामपुर मठिया, चांदपाली, कोलिया, शिकारपुर, बसगितिया, मारवतिया, **गांवों की आबादी और क्षेत्र:** 38,987 (जनगणना 2011) और 2,007 हेक्टेयर।



सलाह चौर, वैशाली

क्षेत्र: 638 हेक्टेयर

आर्द्रभूमि प्रकार: प्राकृतिक झील, **स्थान और क्षेत्र:** वैशाली (25.735661 और 85.390876) और 638 हेक्टेयर, **नदी बेसिन:** बूढ़ी गंडक, **सीमांत गांव:** ताजपुर राज उर्फ बहोरा, जाहिद चक, बहसी सैदपुर, **सामान्य प्रजाति:** जीव प्रजाति (सारस, जलकाग), **गांवों की आबादी और क्षेत्र:** 6,485 (जनगणना 2011) और 756 हेक्टेयर।



बहरवार और चरखी, भोजपुर

क्षेत्र: 371 हेक्टेयर

आर्द्रभूमि प्रकार: प्राकृतिक ऑक्स बो लेक/कट ऑफ मेन्डर, **स्थान और क्षेत्र:** भोजपुर (25.694273 और 84.385802) और 371 हेक्टेयर, **नदी बेसिन:** गंगा बाढ़ का मैदान, **सीमांत गांव:** सुहिया, रामचंदर सेमरिया, लिलारी, सहजौली, बहोरनपुर दखिनवार, परसोंडा, ईशरपुरा, नाथपे, चमारपुर, सोनबरसा, **गाँव जनसंख्या और क्षेत्रफल:** 33,898 (जनगणना 2011) और 3,611 हेक्टेयर।

तिरला एन, कटिहार

क्षेत्र: 308 हेक्टेयर

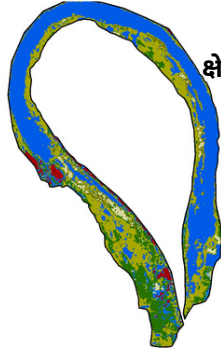
आर्द्रभूमि प्रकार: प्राकृतिक गोखुर(ox-bow) झील, **स्थान और क्षेत्र:** कटिहार (25.5169 और 87.7064) और 308 हेक्टेयर, **नदी बेसिन:** गंगा बाढ़ का मैदान, **सीमांत गांव:** धरहन, राहर, पनकी, पकरिया, हरसुआ, जौनिया, **गांव जनसंख्या और क्षेत्र:** 11,439 (जनगणना 2011) और 1,527 हेक्टेयर।



सरिया मन सिसवा, पश्चिमी

चंपारण

क्षेत्र: 295 हेक्टेयर



आर्द्रभूमि का प्रकार: प्राकृतिक गोखुर(ox-bow)झील, **स्थान और क्षेत्र:** पश्चिम चंपारण (26.789200 और 84.435990) और 295 हेक्टेयर, **नदी बेसिन:** बूढ़ी गंडक, **सीमांत गांव:** बलुआ रामपुर, मझरिया, टोला तुमकारिया, सिसवा सरिया, टोला मलाही, **गांव जनसंख्या और क्षेत्र :** 23,966 (जनगणना 2011) और 2,548 हेक्टेयर।

परसा चौर, कटिहार

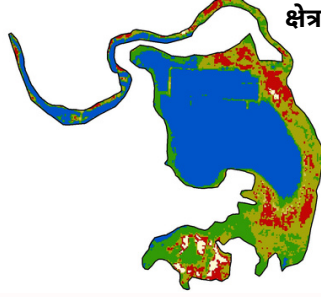
क्षेत्र: 228 हेक्टेयर



आर्द्रभूमि प्रकार: प्राकृतिक झील, **स्थान और क्षेत्र:** कटिहार (25.5392 और 87.6606) और 228 हेक्टेयर, **नदी बेसिन:** गंगा बाढ़ का मैदान, **सीमांत गांव:** मोहनीपिपरा, टिकैली, पहाड़पुर, जबरा, हरपरा, बुधैली, **गाँव जनसंख्या और क्षेत्र:** 7,567 (जनगणना 2011) और 1,200 हेक्टेयर।

नरसन चौर, मुजफ्फरपुर

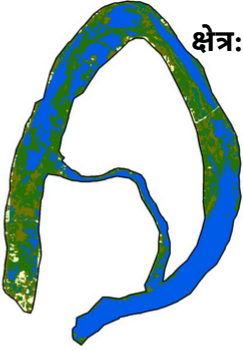
क्षेत्र: 227 हेक्टेयर



आर्द्रभूमि प्रकार: प्राकृतिक झील, **स्थान और क्षेत्र:** मुजफ्फरपुर (26.038343 और 85.253565) और 227 हेक्टेयर, **नदी बेसिन:** बूढ़ी गंडक, **सीमांत गांव:** फंदा उर्फ बिशुनपुर फंदा, बहिलवाड़ा भुआल, **गांव जनसंख्या और क्षेत्र:** 10,989 (जनगणना 2011) और 1,111 हेक्टेयर .

लालसरिया झील, पश्चिमी चंपारण

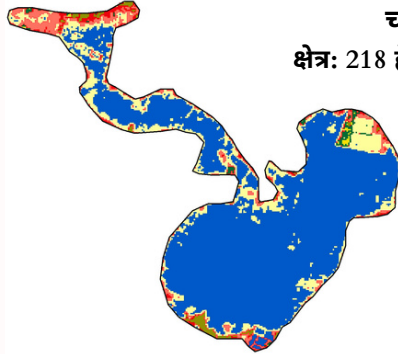
क्षेत्र: 218 हेक्टेयर



आर्द्रभूमि प्रकार: प्राकृतिक गोखुर(ox-bow) झील/कट ऑफ मेन्डर, **स्थान और क्षेत्र:** पश्चिम चंपारण (26.73271389 और 84.64967222) और 218 हेक्टेयर, **नदी बेसिन:** बूढ़ी गंडक, **सीमांत गांव:** राजभर, लाल सरैया, करमवा, मझरिया शेख, **गांव जनसंख्या और क्षेत्र :** 27,939 (जनगणना 2011) और 2,677 हेक्टेयर।

लालसरिया झील, पश्चिमी चंपारण

क्षेत्र: 218 हेक्टेयर



आर्द्रभूमि प्रकार: प्राकृतिक झील, **स्थान और क्षेत्र:** समस्तीपुर (25.779306 और 85.780258) और 217 हेक्टेयर, **नदी बेसिन:** बूढ़ी गंडक, **सीमांत गांव:** लखमीपुर महेशपट्टी डील, सैदपुर जाहिद, रायपुर, भगवानपुर कमला, दरियापुर पटैली, रामपुर केशोपट्टी, रूपौली बुजुग, **गांव जनसंख्या और क्षेत्र:** 46,083 (जनगणना 2011) और 2,411 हेक्टेयर।